

Le savez-vous ?

Nous avons un espace abonné
sur notre site internet

📍 : 6 rue de Belleville

72150 Le Grand Lucé



Bureau : 02 43 40 00 30

@ : service-eau@loirluceberce.fr

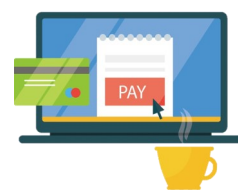
Gérer mon compte :

- Changement de mon mot de passe ou informations personnelles
- Modifier mon adresse



Gérer mes factures :

- Régler ma facture en cour
- Consulter mes factures
- ...



Espace abonné,
Ça sert à quoi ???



Gérer mes consommations :

- Transmettre mon index
- Vérifier mes consommations antérieures





Première inscription, comment faire ?

Aller sur le site internet :

<https://www.loiruceberce.fr/service-eau/>

1. Accéder au portail abonnés

LOIRUCÉBERCÉ
INTERCOMMUNALITÉ | ENTREPRENDRE | VIVRE | AMÉNAGEMENT DU TERRITOIRE | CULTURE ET LOISIRS

Vous êtes ici : Accueil > Vivre > Service Eau

SERVICE EAU

Depuis le 1er janvier 2019, le service eau est étendu à l'ensemble du territoire communautaire. Il concerne près de 9 600 abonnés.

Montval-sur-Loir
Communauté de Communes
2 place Clémenceau – BP 40125
Château-du-Loir
72500 Montval-sur-Loir
02 43 38 54 24
service-eau@loiruceberce.fr
– lundi et jeudi : de 9h à 12 h
– mardi et vendredi : de 14h à 17 h

Accéder au portail abonnés

EN SAVOIR PLUS
–

RETROUVEZ AUSSI

- Collecte des déchets ménagers
- Le Spang : Service Public d'Assainissement Non Collectif



2. Cliquer sur s'inscrire

Communauté de communes LOIRUCÉBERCÉ

MON ESPACE PERSONNEL ET SÉCURISÉ

Cet espace est accessible à tous les abonnés du service des eaux de la Communauté de Communes Loir-Lucé-Bercé. Il vous permettra d'obtenir rapidement toutes les informations liées à votre contrat d'abonnement aux services de l'eau et de l'assainissement : contrat, règlement de service, consommations, factures, paiements, ...

Lors de votre première visite sur ce nouveau portail, vous devez vous inscrire avec votre adresse mail en choisissant votre mot de passe.

Munissez vous de votre numéro de contrat et du mot de passe figurant en haut de votre dernière facture. Ces éléments vous seront nécessaires lors de la première connexion pour la création de votre compte.

[A quoi sert le portail ?](#) [Contacter le service des eaux](#)


E-mail Mot de passe [Mot de passe oublié](#)

[Se connecter](#)

[S'inscrire](#)

Mentions légales & cookies

3. Saisissez votre adresse mail, puis choisissez **VOTRE** mot de passe. (Le mot de passe est à confirmer une seconde fois.)



Communauté de communes **LOIR LUCE BERCE**

Veuillez indiquer l'adresse email pour votre compte et un mot de passe.

Vous recevrez un email afin d'activer votre compte. Vous pourrez ensuite associer à ce compte un contrat d'eau pour lequel vous êtes signalé comme redevable...

Email

Mot de passe

Confirmation du mot de passe

[Valider](#) [Retour](#)

ATTENTION

Une fois votre mot de passe choisi, ce dernier ne sera pas connu du service d'eau. Afin de le récupérer en cas d'oubli, vous devrez cliquer sur : mot de passe oublié (voir p. 7)



4. Vous recevrez par la suite un mail (attention vérifiez vos courriers SPAM), cliquez sur le lien indiqué afin de valider votre compte abonné.



5. Cliquer sur lier un contrat

Portail abonnés < Page précédente Déconnexion

ACCUEIL DÉMARCHES MON COMPTE

Bienvenue sur votre espace abonné.
Pour lier un contrat d'eau à votre compte munissez-vous d'une facture.
Suivez ensuite le lien ci-dessous ou utilisez le menu "Mon compte" - "Associer un contrat"

Lier un contrat

Effectuer une demande d'abonnement

[Mentions légales & cookies](#)

6. Remplissez le numéro de contrat ainsi que le code d'activation noté en haut de votre facture.

Portail abonnés < Page précédente Déconnexion

TABLEAU DE BORD FACTURES CONSOMMATIONS DÉMARCHES MON COMPTE

Afin de pouvoir accéder à vos informations, il faut coupler un contrat du service des eaux. Pour cela munissez-vous d'une facture et indiquez le numéro de contrat et le mot de passe y figurant. Après cette opération vous aurez accès à l'ensemble des contrats (si il en existe plusieurs) liés au redevable de la facture utilisée.

Référence à rappeler : **N° de contrat :** 2018-10118
Mot de passe : 123456

Adresse du lieu desservi : 1 Palais 3330 ST CHRISTOPHE DE DOUBLE

Destinataire de la facture
Régie des Eaux du S.I.A.E.P.A. de la Vallée de l'Isle
Impasse du Château d'Eau CS 50012
33 230 ST MEDARD DE GUIZIERES
05 57 69 62 79 - contact@siaepavl.fr

Bureaux ouverts au public du lundi au vendredi de 8h15 à 13h
URGENCES TECHNIQUES 24h/24h 05 70 93 95 30

Facture réelle n° **2018-10118** du 12/11/2018
Eau

Numéro de contrat Code d'activation

Associer le contrat Retour

[Mentions légales & cookies](#)



Voilà, votre espace abonné est créé.
Vous pouvez y retrouver toutes les informations
de votre contrat, vos factures ...

Portail abonnés

Page précédente Déconnexion

TABLEAU DE BORD FACTURES CONSUMMATIONS DÉMARCHES MON COMPTE

Communauté de communes | **LOIR LUCÉ BERCE**

Montval-sur-Loir
2 place Clémenceau - BP 40125
Château du Loir
72500 Montval-sur-Loir
02 43 38 54 24
service-eau@loiruceberce.fr
Lundi et jeudi 9h00 à 12h00
Mardi et vendredi 9h00 à 12h00 - 14h00 à 17h00

Le Grand-Lucé
6 rue de Belleville
72150 Le Grand-Lucé
02 43 40 00 30
service-eau@loiruceberce.fr
Lundi, mardi 9h00 à 12h00
et vendredi 14h00 à 17h00
Mercredi 9h00 à 12h00

MON CONTRAT

- Contrat
- Adresse
- Redevable

[Modifier les informations](#)

MA CONSOMMATION

m3 / année m3 / période

Année	m3 / année	m3 / période
2017	0	0
2018	0	0
2019	48	0
2020	0	0
2021	0	0

MA DERNIÈRE FACTURE

2020/11E/ le 29/05/2020
pour un montant de 77,74 €

[Consulter ma dernière facture](#)

[Consulter mes factures](#)

MES INFORMATIONS DE PAIEMENT

Mode de règlement :

IBAN :

Mandat :

[Modifier ma méthode de règlement](#)

MA PROCHAINE ÉCHÉANCE

MON DERNIER RELEVÉ

MES DÉMARCHES



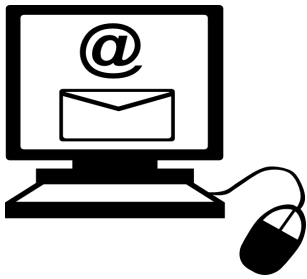
J'ai un espace,
mais je ne connais plus mon mot de passe...

1. Accéder au portail abonnés

The screenshot shows the website header with navigation links: INTERCOMMUNALITÉ | ENTREPRENDRE | VIVRE | AMÉNAGEMENT DU TERRITOIRE | CULTURE ET LOISIRS. Below the header is a green banner for 'SERVICE EAU' with the text: 'Depuis le 1er janvier 2019, le service eau est étendu à l'ensemble du territoire communautaire. Il concerne près de 9 600 abonnés.' To the left, contact information for 'Montval-sur-Loir' is provided. To the right, a red arrow points to a button labeled 'Accéder au portail abonnés' which features a hand icon pointing to a smartphone.

2. Cliquer sur mot de passe oublié

The screenshot shows the 'MON ESPACE PERSONNEL ET SÉCURISÉ' page. It includes a header with the logo 'Communauté de communes LOIR-LUC-BERCÉ'. The main content area contains text explaining the portal's purpose and how to access it. Below the text are two buttons: 'A quoi sert le portail ?' and 'Contacter le service des eaux'. At the bottom, there are input fields for 'E-mail' and 'Mot de passe'. A red arrow points to a link labeled 'Mot de passe oublié' located below the password field. Below the input fields are buttons for 'Se connecter' and 'S'inscrire'. A footer link for 'Mentions légales & cookies' is also visible.



3. Vous recevrez par la suite un mail (attention vérifiez vos courriers SPAM), cliquez sur le lien indiqué afin de créer votre nouveau mot de passe.

4. Vous pouvez maintenant créer votre nouveau mot de passe.

Communauté de communes LOIR UCÈ BERCE

NOUVEAU MOT DE PASSE

Mot de passe

Confirmation du mot de passe

Valider

Retour

Mentions légales & cookies



Et voilà vous avez récupéré votre compte abonné.